



**КОМИТЕТ ИМУЩЕСТВЕННЫХ ОТНОШЕНИЙ
АДМИНИСТРАЦИИ ПЕРМСКОГО МУНИЦИПАЛЬНОГО ОКРУГА**

РЕШЕНИЕ

о размещении объектов № 1964

Пермский край
Пермский округ

12.07.2024

Комитет имущественных отношений администрации Пермского муниципального округа разрешает Акционерному обществу «Газпром газораспределение Пермь» (ИНН 5902183841, ОГРН 1025900512670, почтовый адрес: 614000, г. Пермь, ул. Петропавловская, 43)

размещение объекта «Газопровод-ввод до границы земельного участка по адресу: Попутная ул 306, Кондратово д» (газопровод давлением до 1.2 Мпа, для размещения которого не требуется разрешения на строительство)

на землях государственная собственность на которые не разграничена

на срок 1 год

Местоположение: Пермский край, Пермский муниципальный округ, д. Кондратово

Приложение: схема предполагаемых к использованию земель или части земельного участка.

Особые условия использования:

- 1) При размещении газопровода учесть параметры ширины проезда улично-дорожной сети, во избежание сужения полосы отвода дороги.
- 2) При условии получения разрешения на производство земляных работ.

Заместитель председателя комитета



Королева
(подпись, печать)

М.В. Королева

Схема предлагаемых к использованию земель или части земельного участка

Объект: "Газопровод-ввод до границы земельного участка по адресу: Полутная ул. 306, Кондратово д"
 Местоположение: Пермский край, Пермский муниципальный округ, д. Кондратово
 Площадь земель или части земельного участка, кв.м.: 1459
 Категория земель: земли населённых пунктов
 Вид разрешенного использования земельного участка: отсутствует

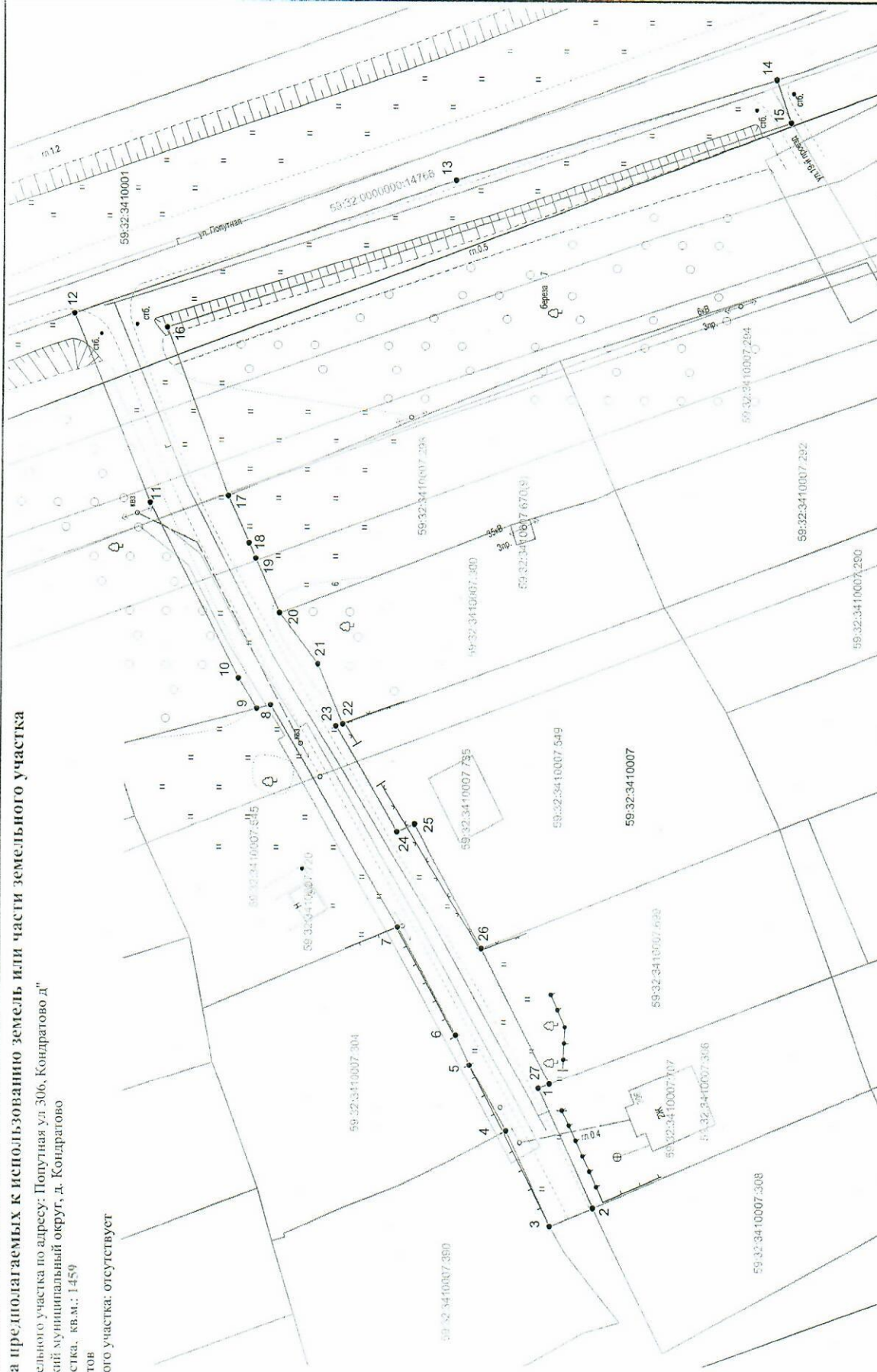
Обозначение длина по к. границе №	Координаты (МСК-59)		
	X	Y	Z
ЗУ 1			
1	516770.93	2221062.57	
2	516764.16	2221048.36	
3	516769.47	2221046.21	
4	516774.92	2221067.40	
5	516759.47	2221063.40	
6	516781.17	2221069.06	
7	516788.40	2221062.13	
8	516804.10	2221098.74	
9	516855.78	2221108.29	
10	516838.06	2221111.98	
11	516819.04	2221133.03	
12	516828.57	2221156.32	
13	516781.81	2221173.47	
14	516742.31	2221186.34	
15	516740.74	2221180.93	
16	516817.07	2221154.61	
17	516899.41	2221133.94	
18	516876.85	2221128.24	
19	516856.02	2221126.40	
20	516833.08	2221119.85	
21	516798.37	2221113.73	
22	516795.27	2221168.43	
23	516796.09	2221106.18	
24	516788.56	2221093.57	
25	516786.41	2221094.48	
26	51678.11	2221079.56	
27	516769.61	2221063.08	
1	516770.93	2221062.57	

Описание границ смежных земельных участков:
 от т.2 до т.3, от т.4 до т.5, от т.9 до т.12, от т.14 до т.17 - земли пераграниченной государственной (муниципальной) собственности;

от т.1 до т.2, от т.27 до т.1 - 59:32:34:10007:306;
 от т.3 до т.4 - 59:32:34:10007:390;
 от т.4 до т.7 - 59:32:34:10007:304;
 от т.7 до т.9 - 59:32:34:10007:545;
 от т.12 до т.14 - 59:32:00:000:14768;
 от т.17 до т.20 - 59:32:34:10007:298;
 от т.20 до т.22 - 59:32:34:10007:300;
 от т.22 до т.26 - 59:32:34:10007:549;
 от т.26 до т.27 - 59:32:34:10007:699.

Условные обозначения:

- 1 — граница предлагаемых к использованию земель или части земельного участка
- 2 — граница земельного участка ранее учтенного в ЕГРН
- 59:32:34:10007 — кадастровый номер квартала
- 59:32:34:10007:306 — кадастровый номер земельного участка в кадастровом квартале
- граница объекта капитального строительства
- проектируемый газопровод
- существующий газопровод



Масштаб 1:500

Заявитель:  Костин О.В., по доверенности
 (подпись, расшифровка подписи) № 2060 от 08.12.2023
 МП
 (для юридических лиц и ИП)
 Верно